

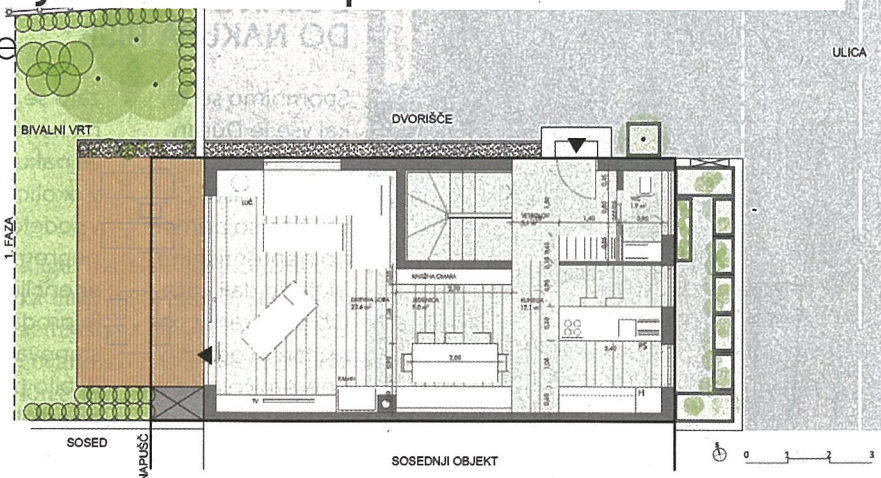
Električarji za dobrih pet do 12 tisočakov

Klara Oražar



LURE MAKOVEC

Klara je imela za izdelavo električnih inštalacij na ogledu kar pet elektro strokovnjakov. Eden od teh je bil tudi Aleš Pečaver iz podjetja Elektro Pečaver: »Pri zbiranju ponudb naj ne bo pomembna le cena in ne primerjajmo jabolk in hrušk, temveč od izvajalca zahtevajmo iste postavke na ponudbi. Res pa je, da bodo izvajalci postavke, kot so dolžina kablov, cevi, stikalni program, domofon, svetila, senzorji, alarmna centrala in drug potrebni material, težko poenotili, zato je pomembno, da se čim bolj pripravite in določite svoje potrebe in želje.« Pečaver pri novogradnjah svetuje uporabo PZI - projekta za izvedbo, ki vsebuje tehnično dokumentacijo, tlorise, enopolne sheme, blok sheme ter tudi popis elektronapeljav, ki je potem podlaga za pridobivanje ponudb. Po primerjavi ponudb se je Klara odločila, da zaupa izvedbo podizvajalcu projektantskega podjetja R2A projekt, ki ji je pomagal že pri izdelavi dimnika in nekaterih drugih zadevah. »V njenem primeru je cena grobe elektronapeljave znesla 5.400 evrov za celo hišo, torej klet, pritličje in nadstropje. Naredili smo tudi predpripravo za alarmno napravo s senzorji v vseh treh etažah, zunanjo osvetlitev hiše, atrija ter dovoza,« razlaga Robert Kogej iz R2A projekt. Ob tem omenimo, da so Klari nekateri ponudniki poslali ponudbe vse do vrednosti 12 tisočakov.



Ureditev okolice

Klara hkrati ureja tudi okolico hiše. Predvsem sta ji pomembni zasebnost in zaščita pred pogledi sosedov. Za pomoč je prosila samostojno krajinsko arhitektko Evo Ulčar. »Vrt je razdeljen na vzhodni predvrt, dovoz s parkiriščem in zahodni bivalni vrt. Predvrt se ogradi z visokimi okrasnimi koriti, v katere se posadijo različne vrste grmovnic in okrasnih trav po načelu mešane zasaditve. Zimzeleni lovrikovec bo ustvaril celoletno vizualno zeleno bariero, medtem ko bodo različne vrste visokih okrasnih trav prijetna popestritev korit,« pravi Ulčarjeva. Klara bo glavni vhod poudarila s cvetočo stebrasto japonsko češnjo, posajeno v večje korito, podrast pa se zasadi z nizko rastočimi okrasnimi šaši. »Bivalni vrt je s hišo povezan prek večje lesene terase za preživljanje prostega časa. Na meji z južnim sosedom se v širini napušča postavi kovinska konstrukcija za spravilo drv za kamin in posadi zimzelena hitro rastoča živica lovrikovec,« še razlaga Ulčarjeva in opisuje še druge rastline, ki bodo krasile okolico: »Med živico in leseno teraso se bo po- >>

KLARINA POT: OD JAVNE DRAŽBE DO SELITVE

Klara se je projektu pridružila, ko je bil ta že v polnem teku, februarja, ko je na javni dražbi kupila hišo v tretji podaljšani gradbeni fazi. Na začetku sta se z njenim tlorisom ukvarjala arhitekta. Klara se je zbiranja ponudb za mojstrska dela lotila kar sama in kmalu ugotovila, da je primerjava ponudb za različna dela od vodovodnih, do električarskih in drugih

zelo zamudna, zato je večino del prepustila inženiringu R2A projekt. Ti so poiskali večino kakovostnih izvajalcev po zelo sprejemljivih cenah – naredili so ji dimnik, predelne stene, elektronapeljave in drugo. Nekoliko večji projekt sta bili še obe kopalnici, za kateri je Klara večino keramičnih ploščic in druge opreme izbrala v trgovini Tapro.

Sporočilo partnerja

Aplikacija Dulux Visualizer vam omogoča, da vidite obarvan prostor preden ga pobarvate.

